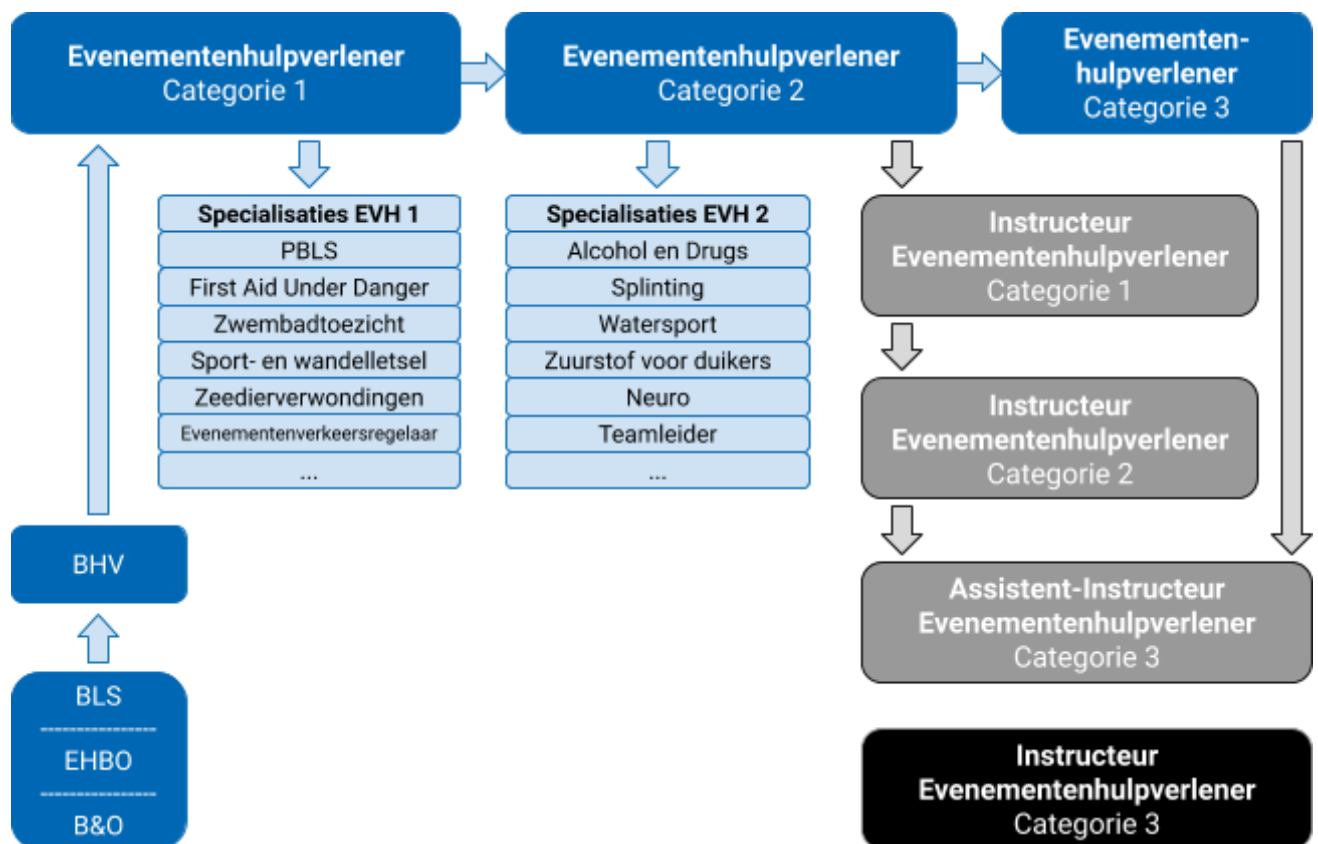


Evenementenhulpverlener

In maart en april 2019 is de Veldnorm Evenementenzorg (VNEZ) gepresenteerd. De norm stelt o.a. eisen aan competenties voor hulpverleners (zowel EHBO'ers als zorgprofessionals) en streeft op die manier naar uniformiteit en duidelijkheid.

Om EHBO'ers op te kunnen leiden conform de eisen van de VNEZ is de cursuslijn *Evenementenhulpverlener* (EVH) opgezet in samenwerking met diverse opleiders.



Deze cursuslijn is onderverdeeld in 3 niveaus, die overeenkomen met de indeling van de diverse handelingen en interventies die EHBO'ers conform de VNEZ kunnen en mogen uitvoeren.

Bepaalde handelingen uit categorie 1 en 2 kunnen door middel van specialisatiemodules verder diepgaand behandeld worden.

EVC's (eerder verworven competenties) worden gestimuleerd: vraag uw opleider naar de mogelijkheden.

Inhoud opleidingen

De eisen die aan evenementenhulpverleners gesteld worden, verschillen per evenement. Dit staat beschreven in de opdracht en de vergunning, e.e.a. ter beoordeling van de GHOR.

Om in alle evenementen te kunnen voorzien, zijn *alle* handelingen uit de VEZN opgenomen in het opleidingspakket, onderverdeeld per categorie.

Categorie 1 (Basis Eerste Hulp)

- ❖ Basic Life Support (BLS)
- ❖ Benadering en inschakelen zorgprofessionals
- ❖ Bewustzijnsstoornissen
- ❖ Hevig bloedverlies
- ❖ Luchtweg en ademhaling
- ❖ Bloedsomloop
- ❖ Wonden
- ❖ Omgevingsinvloeden
- ❖ Ongevallen
- ❖ Letsel van het bewegingsapparaat (sport- en wandelletsel)
- ❖ Pijn en pijnstilling
- ❖ Gezichtsletsel
- ❖ Ziekteklachten (ook kinderziekten)
- ❖ Steken en beten

Cursusduur: 1 dag

Categorie 2 (Evenementen Eerste Hulp)

- ❖ Aanleggen aluminium spalk in de aangetroffen stand
- ❖ Afname (integraal)helm door middel van de PORLES en Roger-methode
- ❖ Trauma jaw thrust
- ❖ Assisteren adrenaline auto-injector
- ❖ Tellen van de ademfrequentie
- ❖ Meting van zuurstofsaturatie
- ❖ Meting van hartfrequentie
- ❖ Meting van bloeddruk (automatisch)
- ❖ Meting en interpretatie van lichaamstemperatuur
- ❖ Paediatric Basic Life Support (PBLIS)
- ❖ Overdracht d.m.v. AMPLE en SBAR

Cursusduur: 3 dagen

Categorie 3 (Evenementen Eerste Hulp)

Deze handelingen mogen alleen op aanwijzing en onder direct toezicht van een zorgprofessional uitgevoerd worden!

- ❖ Aansluiten van 3/5/12 afleidingen ECG
 - ❖ Uitvoeren log-roll of Lift and Slide methode
 - ❖ Fixeren in een vacuümmatras
 - ❖ Aanleggen vacuümspalk
 - ❖ Toediening van zuurstof
 - ❖ Interpretatie van ademfrequentie, zuurstofsaturatie, hartfrequentie en bloeddruk (automatisch)
 - ❖ Meting en interpretatie van bloedglucose
 - ❖ Voorbereiden infuussysteem
- (Optioneel:)
- ❖ (Optrekken medicatie)
 - ❖ (Fixeren op een wervelplank)
 - ❖ (Aanleggen nekspalk)
 - ❖ (Uitzuigen mond/keelholte)
 - ❖ (Aanleggen bekkenstabilisator)

Cursusduur: 3 dagen

Ingangseisen

Categorie 1

Ingangseis voor de opleiding is een BHV-certificaat van CIBOT, NIKTA, NIBHV of equivalent. Ook is het mogelijk om de opleiding BHV als integraal onderdeel van de opleiding EVH op te nemen door de opleiding een dag langer te maken.

Oranje Kruis diploma + BHV staan gelijk aan Categorie 1; u kunt deze certificaten laten omzetten in een categorie 1 certificaat.

Categorie 2

Ingangseis is een certificaat "Evenementenhulpverlener Categorie 1" (combi-opleidingen categorie 1 en 2 zijn toegestaan).

Categorie 3

Ingangseis is een certificaat "Evenementenhulpverlener Categorie 2".

Examinering

Elk examen EVH bestaat uit twee onderdelen:

- ❖ Theorie-examen (5-jaarlijkse herhaling)
- ❖ Praktijkexamen (jaarlijkse herhaling)

Het theorie-examen wordt schriftelijk afgenomen waarop de kandidaat een voldoende dient te scoren.

Het praktijkexamen wordt afgenomen in de vorm van een casus. De cursisten behandelen een casus in tweetallen (één hulpverlener, één assistent). Daarna wisselen ze om en doen een andere casus, zodat een cursist niet twee identieke casussen uitvoert.

Certificering

Het certificaat is een jaar geldig en beschrijft expliciet de onderdelen waarvoor een kandidaat competent is bevonden.

INSTRUCTEURSOPLEIDINGEN

Om te voldoen aan de vraag naar opleidingen, kunnen BLS-, EHBO- en BHV-instructeurs een opleidingstraject volgen om instructiebevoegdheid voor zowel categorie 1 als 2 te krijgen. Een uitbreiding naar categorie 3 is alleen mogelijk voor SEH- en ambulanceverpleegkundigen met minimaal 1 jaar ervaring (overige kwalificaties ter beoordeling van het College van Deskundigen).

Op basis van eerder verworven competenties en reeds behaalde instructeurscertificaten zijn er uiteraard vrijstellingen mogelijk (ter beoordeling van het College van Deskundigen).

Instructeur Categorie 1

- Ingangseis:
 - Instructeur BLS, PBLIS, EHBO en EHAK
- Cursusduur: 1 dag

Instructeur Categorie 2

- Ingangseis:
 - Instructeur Categorie 1
 - CIBOT certificaat "Evenementenhulpverlener Cat. 2"
- Cursusduur: 2 dagen

Instructeur Categorie 3

- Ingangseis:
 - SEH- of ambulanceverpleegkundige met minimaal 1 jaar ervaring
 - Instructeur Categorie 2
- Cursusduur: opleiding in de praktijk tijdens opleidingen Categorie 3.

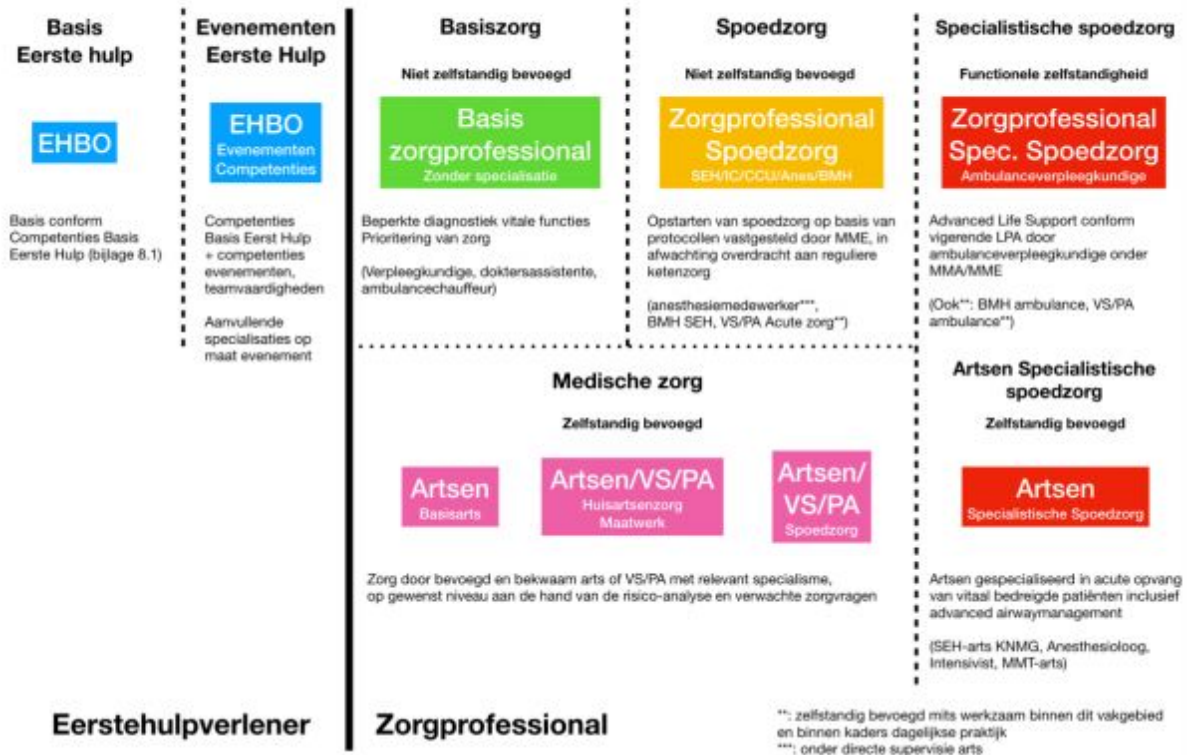
Instructeur Specialisaties (Niet volledig)

- Ingangseis:
 - Per specialisaties kunnen aanvullende eisen gesteld worden
- Cursusduur Alcohol en Drugs: 1 dag
- Cursusduur First Aid Under Danger: 2 dagen
- Cursusduur (onder)watersport: 1 dag

De instructeursopleidingen worden bij diverse opleiders gegeven. Neem contact op met CIBOT voor doorverwijzing naar een opleider bij u in de buurt.

PLAATSING BINNEN DE VNEZ

Zorgniveaus Evenementenzorg



De categorieën zijn omschreven in de VNEZ.

Hulpverleners in het eerste niveau - Basis Eerste Hulp - zijn competent bevonden voor alle handelingen in categorie 1.

Hulpverleners in het tweede niveau - Evenementen Eerste Hulp - zijn competent bevonden voor alle handelingen in categorie 1 en één of meerdere handelingen in categorie 2 of categorie 3. Zie hiervoor het overzicht op pagina 2.

ALTERNATIEVE OPLEIDINGSPAKKETTEN

Bovenstaande opleidingspakketten kunnen desgewenst ook aansluiten op de behoefte van hulpverleners en veiligheidsorganisaties die niet direct met evenementen te maken krijgen. Vraag uw opleider naar de mogelijkheden om een maatwerkpakket voor uw organisatie samen te stellen.